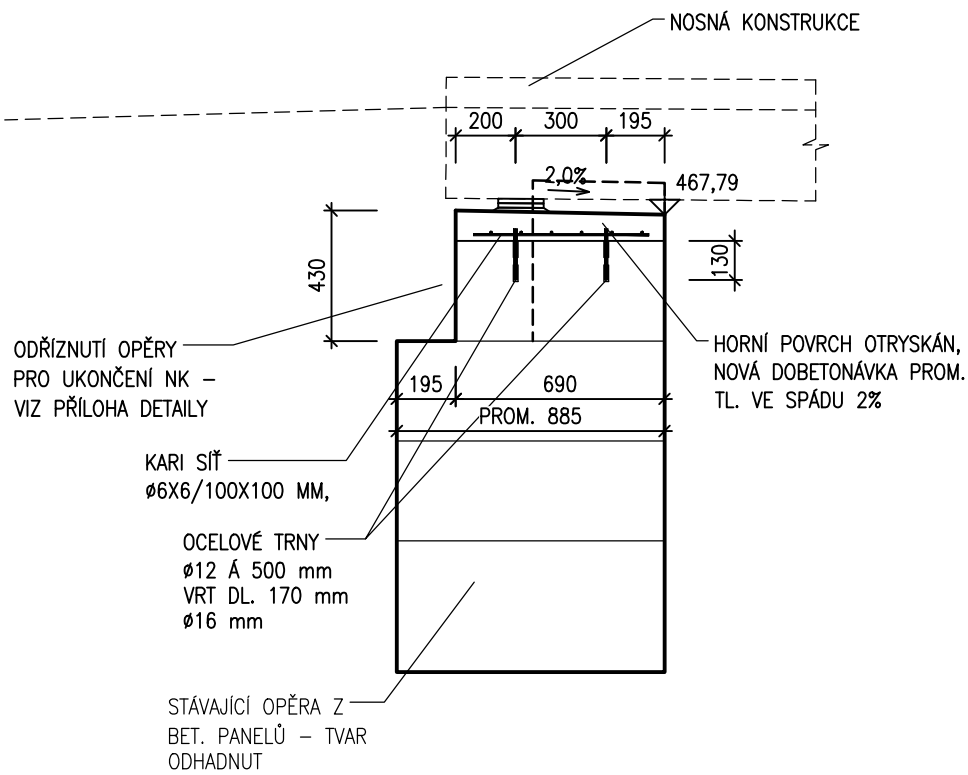
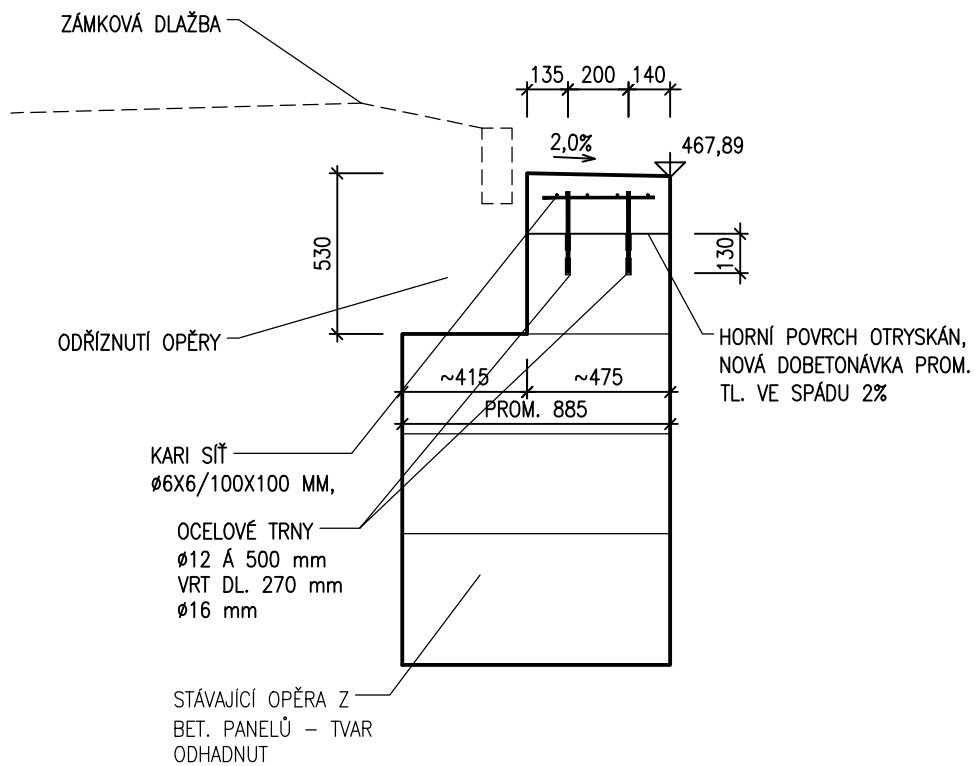


ÚPRAVA SPODNÍ STAVBY 1:25

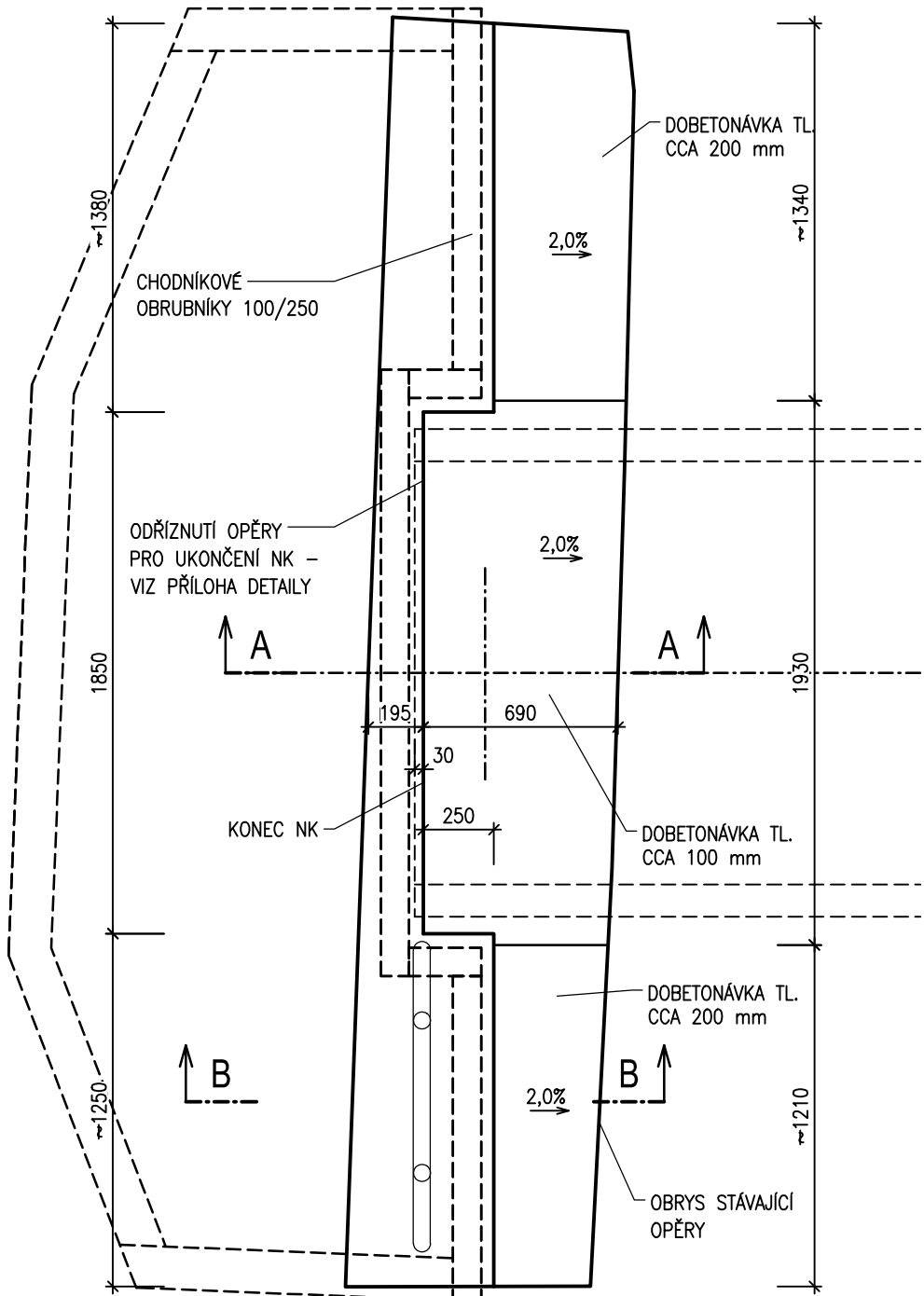
ÚPRAVA OPĚRY 1 - ŘEZ A-A



ÚPRAVA OPĚRY 1 - ŘEZ B-B



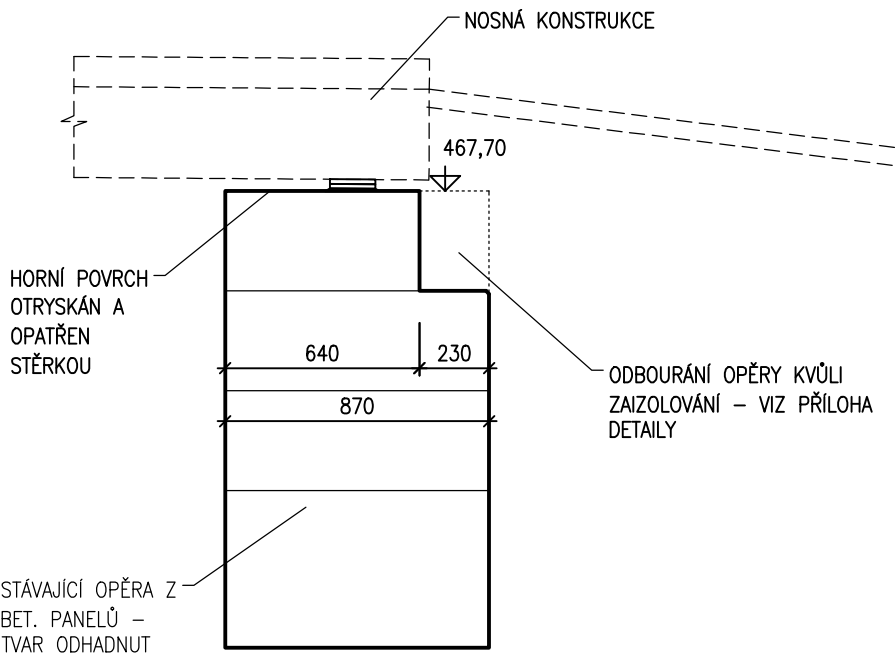
ÚPRAVA OPĚRY 1 - PŮDORYS



POZNÁMKY:


- CELÝ POVRCH OPĚRY BUDE OTRYSKÁN A NÁSLEDNĚ OŠETŘEN POVRCHOVOU STĚRKOU TL. 2mm
- PŘÍPADNĚ BUDOU PROVEDENY LOKÁLNÍ VYSPRAVKY

ÚPRAVA OPĚRY 2



C SO 201

SOUŘADNICOVÝ SYSTÉM : S-JTSK
VÝŠKOVÝ SYSTÉM : Bpv

VEDOUČÍ PROJEKTANT		Ing. Martin ŘEHULKA		 PROJEKČNÍ KANCELÁŘ PRIS spol. s r.o. OSOVÁ 20, 625 00 BRNO	
ZODPOVĚDNÝ PROJEKTANT		Ing. Magda ZDRAŽILOVÁ			
VYPRACOVAL		Ing. Andrea TUCHYŇOVÁ			
KONTOLOVAL		Ing. Jiří ŠRUBAŘ			
KRAJ	JIHOČESKÝ	INVESTOR	Městský úřad Dačice	DATUM	04/2016
NÁZEV AKCE <div>Rekonstrukce lávky pro pěší ve Velkém Pěčíně SO 201 Lávka pro pěší</div>				FORMÁT	3 A4
				MĚŘÍTKO	1:25
				ÚČEL	DSP+ZDS
				ČÍS. ZAKÁZKY	16007
				ARCHIVNÍ ČÍS.	C201_07_USS.dwg
NÁZEV PŘÍLOHY <div>ÚPRAVA SPODNÍ STAVBY</div>				ČÍS. SOUPRAVY	PŘÍLOHA 7